



Le Domaine du Rayol

83600 Bagnols-en-Forêt

Plans préliminaires de réservation

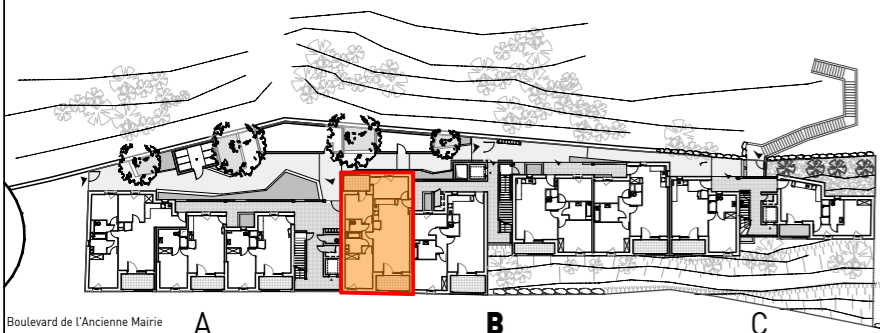
BATIMENT B

APPARTEMENT 13

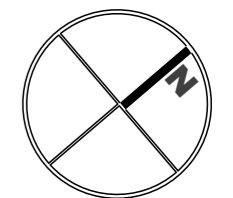
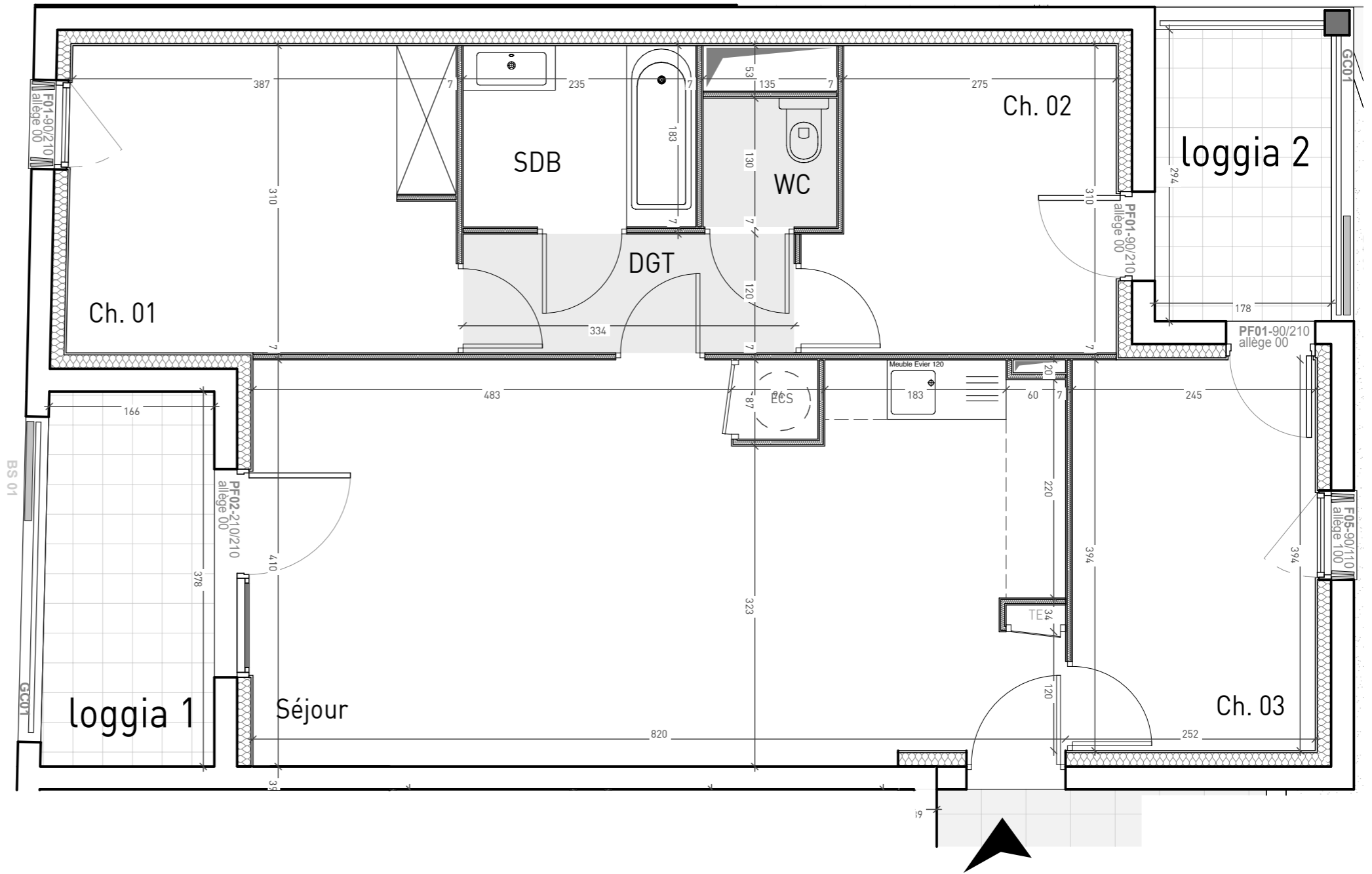
RDC - 4 PIECES

	SURFACES
SEJOUR - CUISINE	32,80
CHAMBRE 01	12,10
CHAMBRE 02	9,05
CHAMBRE 03	9,70
SALLE DE BAIN	4,30
WC	1,75
DGT	4,00
TOTAL SURFACES HABITABLES	73,70
LOGGIA 1	6,45
LOGGIA 2	5,25

LOCALISATION



Boulevard de l'Ancienne Mairie A B C



NOTA. Les plans présentés correspondent au projet avant travaux de réalisation.
 Les côtes indiquées en plans et les surfaces habitables pourront varier en fonction des impératifs techniques et des matériaux retenus.
 L'ensemble des soffites, faux plafonds et retombées de poutres présentés en plan pourra également varier pendant la réalisation.
 Les espaces extérieurs nommés "loggias" sont au même niveau que l'intérieur - ceux nommés "terrasses" sont implantés plus haut car isolés.

LEGENDE



DATE D'EMISSION

06/07/18

