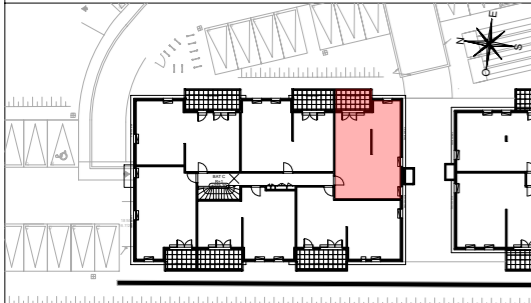




### LOCALISATION



|             |          |
|-------------|----------|
| BATIMENT    | C        |
| NIVEAU      | R+1      |
| TYPLOGIE    | 3 PIECES |
| N° LOGEMENT | C14      |

|                          |                            |
|--------------------------|----------------------------|
| ENTREE                   | 3,91                       |
| SEJOUR                   | 27,09                      |
| CHAMBRE 1                | 12,10                      |
| CHAMBRE 2                | 9,79                       |
| SDB                      | 4,77                       |
| WC                       | 1,86                       |
| DGT                      | 3,86                       |
| <b>SURFACE HABITABLE</b> | <b>63,38 m<sup>2</sup></b> |

|                          |                           |
|--------------------------|---------------------------|
| BALCON                   | 7,90                      |
| <b>SURFACE EXTERIEUR</b> | <b>7,90 m<sup>2</sup></b> |

### LEGENDE :

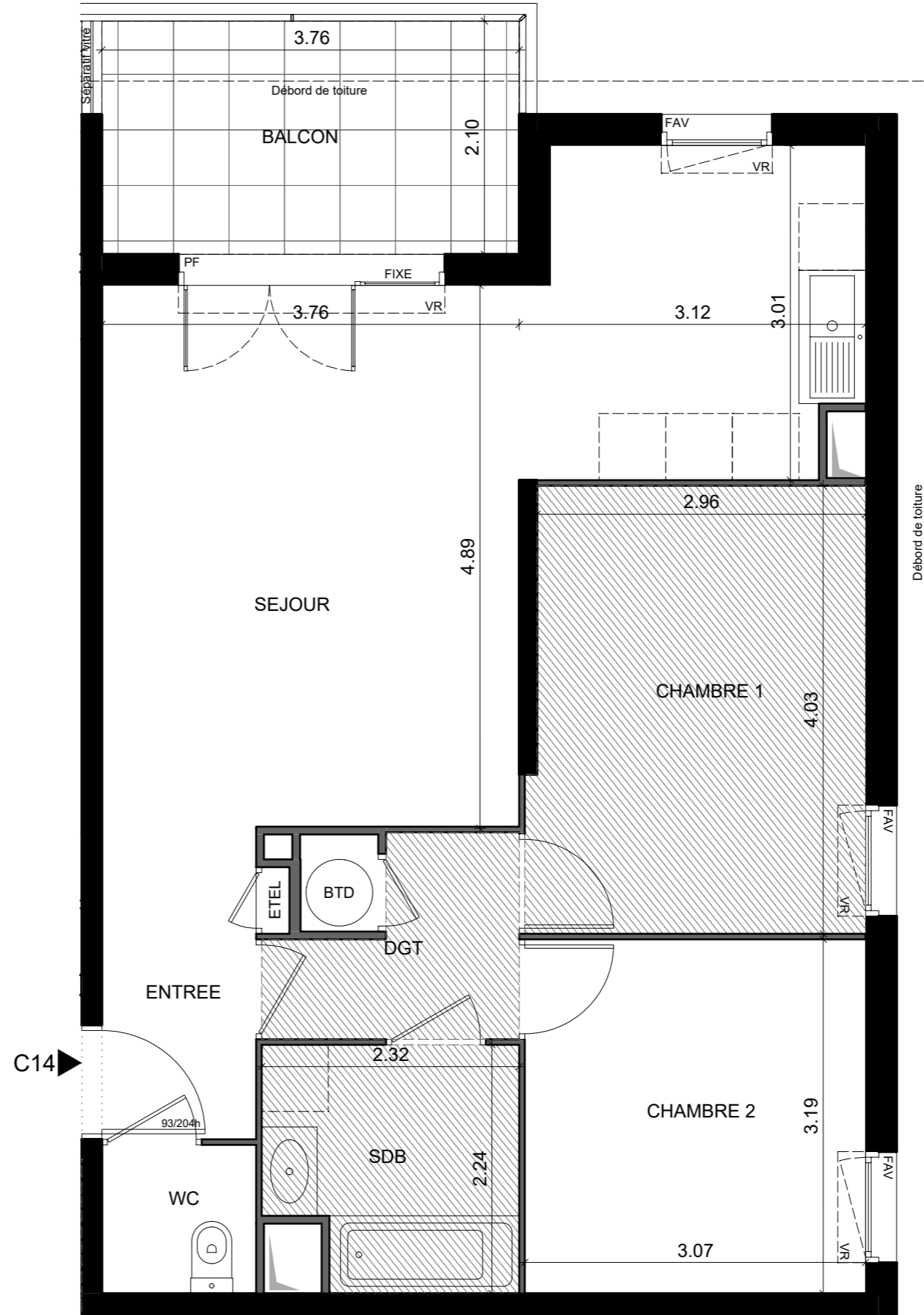
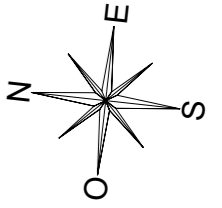
|      |                        |  |                         |  |
|------|------------------------|--|-------------------------|--|
| ETEL | TABLEAU ELECTRIQUE     |  | RADIATEUR               |  |
| PL   | PLACARD                |  | SECHE-SERV.             |  |
| GC   | GARDE-CORPS            |  | GAINES TECHNIQUES       |  |
| EP   | EAUX PLUVIALES         |  | FAUX-PLAFOND OU SOFFITE |  |
| BTD  | BALLON THERMODYNAMIQUE |  | RETOMBEE DE POUTRE      |  |
| VR   | VOLET ROULANT          |  |                         |  |
| PF   | PORTE FENETRE          |  |                         |  |
| FO   | FENETRE OSCILLANTE     |  |                         |  |
| FAV  | FENETRE ALLEGE VITREE  |  |                         |  |

Hauteur sous plafond des pièces principales sauf mention particulière : 2.50 m

Date 02/11/2021 Indice 1

# Les mas de Favard

## Plan préliminaire de réservation



NOTA : Les surfaces habitables pourront varier en fonction d'impératifs techniques et d'épaisseurs des isolants. L'ensemble des soffites, retombées des poutres et volets roulants peuvent ne pas être indiqués sur les plans. Les côtes figurant sur le plan indiquent les plus grandes dimensions, en largeur et en longueur. L'emplacement et dimensions des radiateurs ne sont précisés qu'à titre indicatif. Pour ce logement l'accès à la terrasse ou le balcon se fera au droit d'une marche.