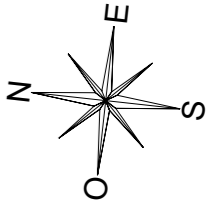


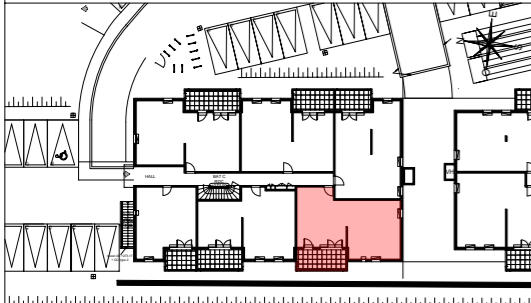


Les mas de Favard

Plan préliminaire de réservation



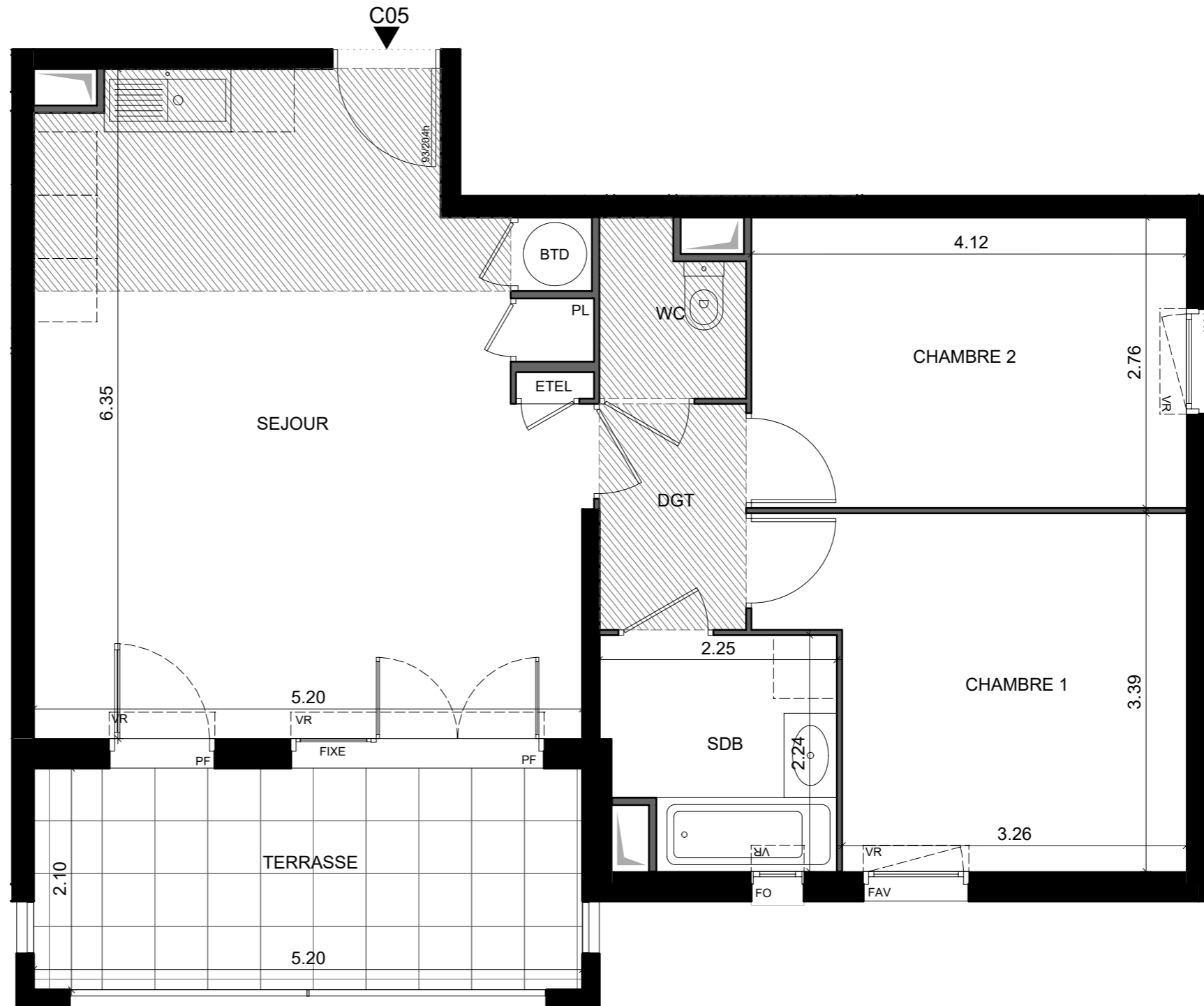
LOCALISATION



BATIMENT	C
NIVEAU	RDC
TYPLOGIE	3 PIECES
N° LOGEMENT	C05

SEJOUR	30,69
CHAMBRE 1	12,02
CHAMBRE 2	11,36
SDB	4,59
WC	2,10
DGT	2,98
SURFACE HABITABLE	63,74 m²

TERRASSE	10,92
SURFACE EXTERIEUR	10,92 m²



LEGENDE :

ETEL	TABLEAU ELECTRIQUE		RADIATEUR
PL	PLACARD		SECHE-SERV.
GC	GARDE-CORPS		GAINES TECHNIQUES
EP	Eaux PLUVIALES		FAUX-PLAFOND OU SOFFITE
BTD	BALLON THERMODYNAMIQUE		RETOMBEE DE POUTRE
VR	VOLET ROULANT		
PF	PORTE FENETRE		
FO	FENETRE OSCILLANTE		
FAV	FENETRE ALLEGE VITREE		

Hauteur sous plafond des pièces principales sauf mention particulière : 2.50 m

Date 02/11/2021 Indice 1

NOTA : Les surfaces habitables pourront varier en fonction d'impératifs techniques et d'épaisseurs des isolants. L'ensemble des soffites, retombées des poutres et volets roulants peuvent ne pas être indiqués sur les plans. Les côtes figurant sur le plan indiquent les plus grandes dimensions, en largeur et en longueur. L'emplacement et dimensions des radiateurs ne sont précisés qu'à titre indicatif. Pour ce logement l'accès à la terrasse ou le balcon se fera au droit d'une marche.