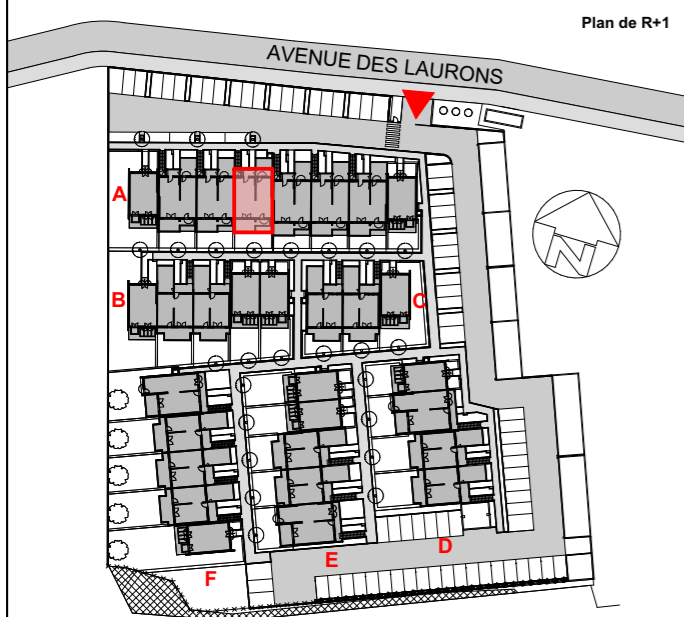




## BATIMENT A APPARTEMENT A11 4 pieces - DUPLEX

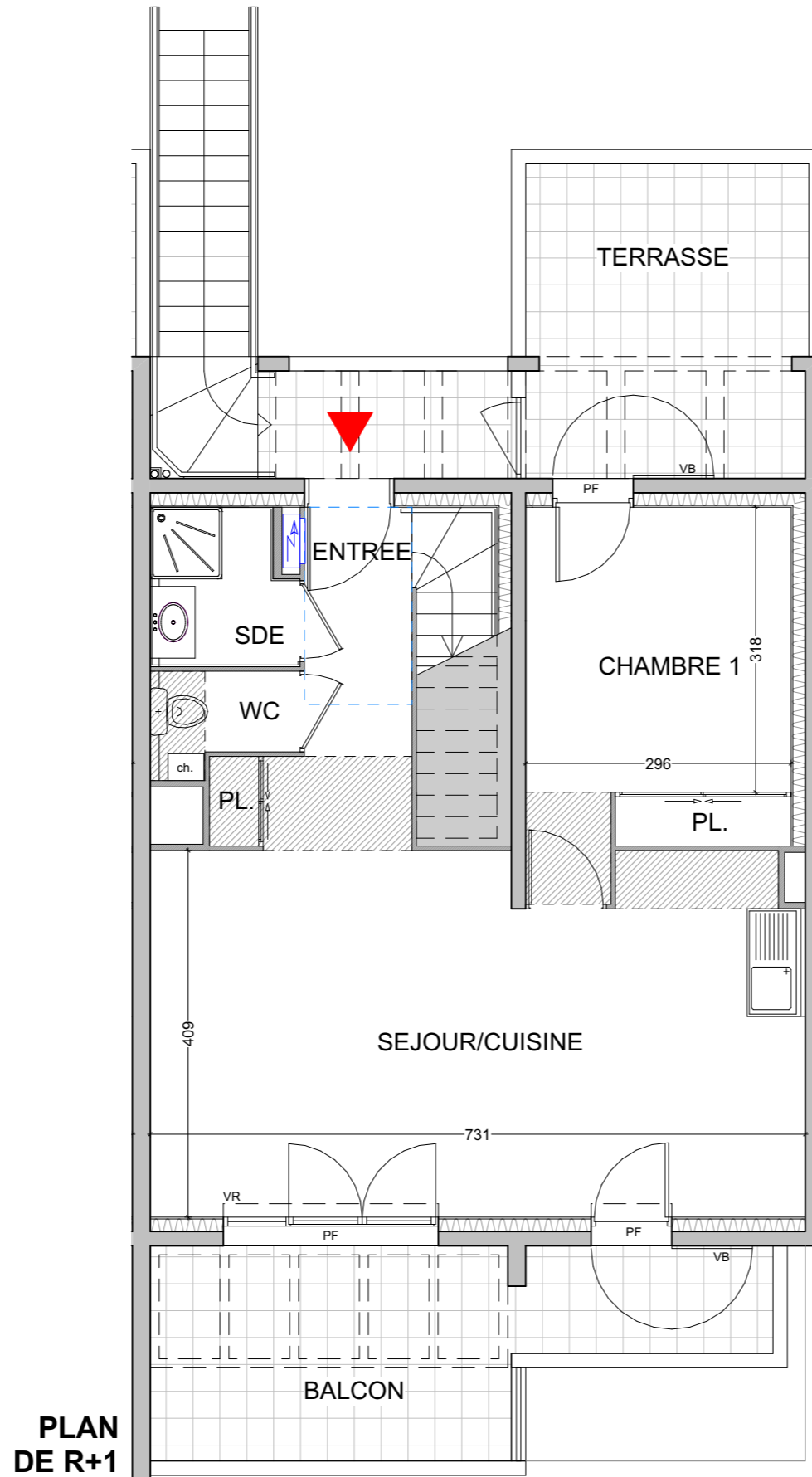
Pieces	Surfaces
ENTREE + PL.	3.94 m <sup>2</sup>
SEJOUR / CUISINE	30.69 m <sup>2</sup>
SDE	2.73 m <sup>2</sup>
WC	1.70 m <sup>2</sup>
DEGT	2.62 m <sup>2</sup>
CHAMBRE 1	11.78 m <sup>2</sup>
CHAMBRE 2	9.97 m <sup>2</sup>
CHAMBRE 3	9.00 m <sup>2</sup>
SDB / WC	3.38 m <sup>2</sup>
<b>TOTAL SURFACES HABITABLES</b>	<b>75.81 m<sup>2</sup></b>
TERRASSE	27.02 m <sup>2</sup>
BALCON	13.18 m <sup>2</sup>

### LOCALISATION

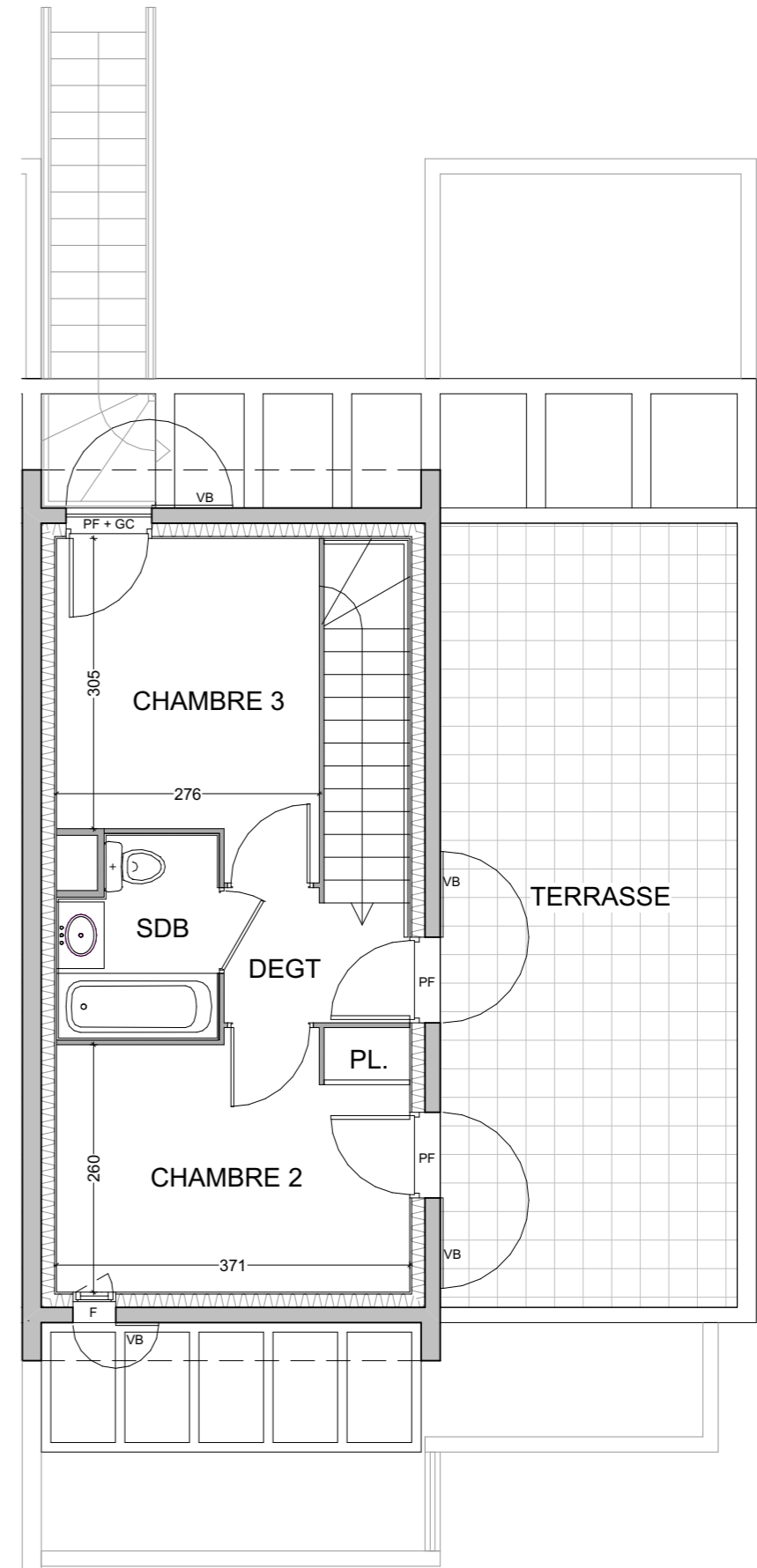


# LE CLOS DES ARCHERS

## Plan Préliminaire de réservation



**PLAN DE R+1**



**PLAN DE R+2**

NOTA : Les surfaces habitables pourront varier en fonction d'impératif techniques et d'épaisseurs des isolants. L'ensemble des soffites, retombée de poutres et volets roulant peuvent ne pas être indiqués sur les plans. Les côtes figurant sur le plan indiquent les plus grandes dimensions, en largeur et en longueur. L'emplacement et dimensions des radiateurs ne sont pas précisés.

**LEGENDE :**  
 F = Fenêtre battante sur allège  
 PF = Porte-fenêtre  
 GC = Garde-corps

VB = Volet battant  
 VF = Volet persienné fixe  
 VR = Volet roulant  
 GR = Barreaudage

Haie végétale photinia et lauriers roses  
 Zone avec faux-plafond / soffite  
 Clôture grillage simple torsion H 1.20m  
 Mur de clôture

08/06/2018  
 Ind 1:  
 06/02/2020