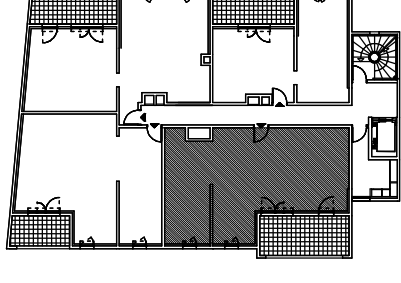


LE CLOS FLEURI

145B Boulevard Baïlle

13005 MARSEILLE



APPARTEMENT N° :

C 701

4 PIECES
7eme Etage

Séjour / Cuisine	26.51 m ²
Chambre 1 + Pl.	12.55 m ²
Chambre 2	11.37 m ²
Chambre 3	11.47 m ²
Toil	2.25 m ²
Salle de bains	6.46 m ²
Degagement	3.41 m ²
W.C.	1.35 m ²
SURFACE TOTALE HABITABLE	75.37 m²
Loggia	15.56 m ²

LEGENDE

	CLOISON DEMONTABLE		LV LAVE VAISSELLE
	FAUX-PLAFOND, SOFFITE		LL LAVE LINGE
	MARQUETTE		CU CUISSON
	T.E. TABLEAU ELECTRIQUE		FR REFRIGERATEUR
			PORTE-FENETRE

Hauteur sous plafond des pièces principales sauf mention particulière : 2.50m

NOTA : Documents réalisés à partir du dossier de consultation des entreprises en cours. Des modifications sont susceptibles d'être apportées à ce plan en fonction des nécessités techniques de la réalisation, tant en ce qui concerne les dimensions libres, que l'équipement. Les surfaces indiquées sont approximatives dans le cadre de la législation des ventes en l'état futur d'achèvement. Les retombées, soffites, faux-plafonds, ainsi que l'emplacement des équipements sanitaires ne sont pas tous figurés ou le sont à titre indicatif et sont susceptibles d'évoluer en situation, en nombre et en dimensions. Les emplacements dévolus aux équipements ménagers et à ceux liés au lavage du linge sont représentés sur le plan de vente en correspondance avec les différents raccordements nécessaires en électricité et en eau, aucun de ces éléments n'est fourni, à l'exception de l'évier sur meuble suivant descriptif.

10/2015

